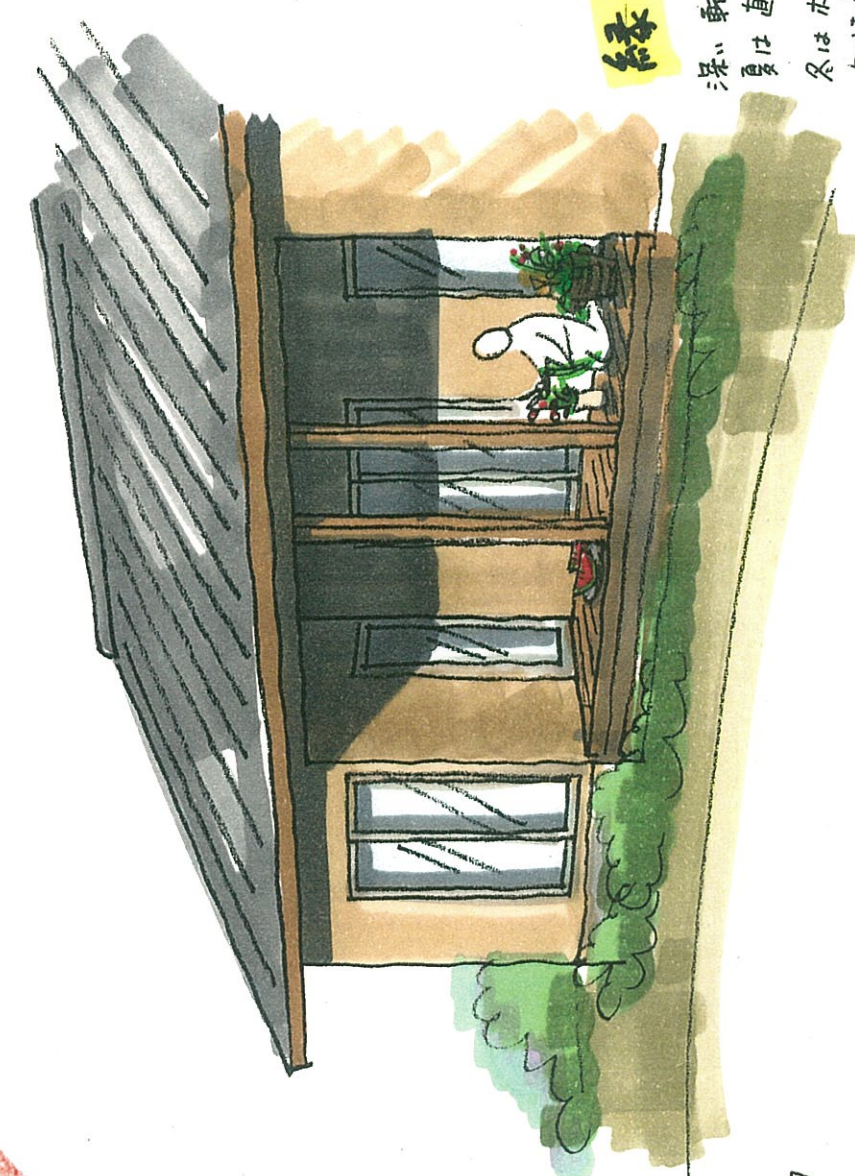


リビング
勾配天井の開放的な空間です。



縁側

深い軒の縁側は、夏は直射日光を遮り、冬はホカホカ暖かく、気持ちの良い空間となります。

面積表		検		設計担当		20年 5月28日 印	
1F 床面積	91.91 m ² (27.80 坪)	総面積	105.98 m ² (32.05 坪)	敷地面積		㎡	件名
2F 床面積		延床面積		容積率	%	%	
ボタ 床面積	14.07 m ² (4.25 坪)	建築面積		建ぺい率	%	%	